

Immunofluorescence Assay System

ichroma™

Das Point-of-Care Diagnosesystem der nächsten Generation.

Schnell, vielseitig, präzise und einfach.



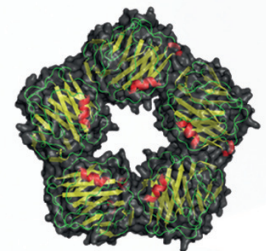


Das Point-of-Care Diagnosesystem der nächsten Generation.

Der Trend im Feld der Diagnostik verlagert sich zunehmend von Krankenhäusern und Labors in die Arztpraxen. ichroma ist mit seiner Eigenschaft als Komplettsystem der Vorreiter im Bereich der Point-of-Care Tests (POCT). Mit ichroma müssen Ihre Patienten nicht mehr bis zum nächsten Termin auf Testergebnisse warten. In 3 bis 15 Minuten können sämtliche Tests durchgeführt werden.

Zuverlässige Ergebnisse durch Immunfluoreszenz.

Der ichroma CRP-Test basiert auf der laserinduzierten Immunfluoreszenz und nutzt eine Immunodetektionsmethode, bei der sich beim Mischen von Detektorpuffer mit Vollblut im Probenröhrchen die fluoreszierenden Anti-CRP-Antikörper im Puffer an das CRP-Antigen in der Blutprobe binden.



C-Protein

Der ichroma CRP-Test unterstützt Sie in Ihrer Diagnose. Und das in drei Minuten.

Bei CRP ("C-reaktives Protein") handelt es sich um ein fünfeckiges Protein (genau betrachtet, um ein "homopentamer" Protein, ein Protein aus fünf identischen Teilen), das in der Leber als Reaktion auf Interleukin-6 synthetisiert wird. Es reagiert schneller als die Leukozyten und gehört somit zu den Akute-Phase-Proteinen.

Das **ichroma™ CRP Test-Set** besteht aus Testkarten, ID-Chip, Kapillarblutsammelgefäßen und Detektor-Puffer. Die Testkarten sind einzeln in Aluminiumtüten mit einem Trocknungsmittel eingeschweißt. Die Blutsammelkapillaren sind in einer Plastiktüte verpackt. Der Detektor-Puffer wird von den Testkarten getrennt verpackt und geliefert und muss gekühlt werden.

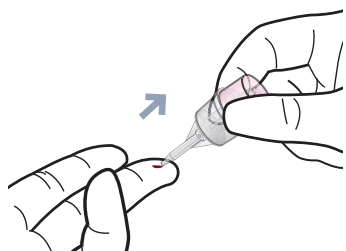
Key Features

- Quantitative Testergebnisse
- Probenart: Vollblut, Serum, Plasma
- Probenvolumen: 10 µl
- Messbarkeitsgrenze: 0,25mg/dl
- Arbeitsbereich: 0,25-30 mg/dl
- Referenzbereich < 0,5mg/dl
- Hohe Genauigkeit
- Lange Haltbarkeit: 20 Monate
- Schnelle Ergebnisse: 3 Minuten
- Batch-Modus: 7 Sekunden Messzeit bei mehreren Proben hintereinander
- CRP ID-Chip ist nach dem "Certified Reference Material" CRM 470 Standard kalibriert
- Benutzerfreundlich: Keine Pipette notwendig
- Keine Anwenderkalibration erforderlich

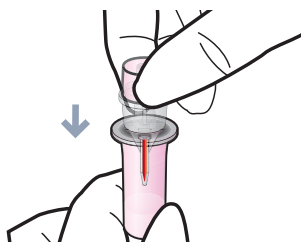


Präzise wie ein Labor-Großgerät.

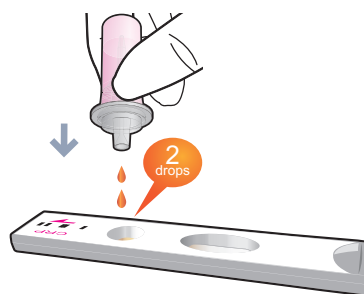
Funktionsweise



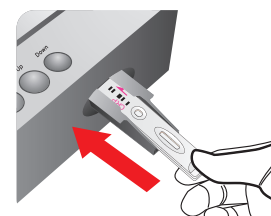
1. Probenentnahme



2. Probenvorbereitung



3. Befüllen des
Teststreifens



4. Analyse des
Teststreifens

Test Marker - Analysen von über 20 Parametern.

Klassifikation	Test
Herz-Kreislauf	Tn-I, CK-MB, D-Dimer, Myoglobin, hsCRP
Krebserkrankungen	PSA, AFP, CEA, iFOB
Diabetes	HbA1c, MAU (Microalbumin)
Hormonstörungen	TSH, T4, FSH, hCG, LH, Prolactin, Testosteron, Cortisol, Total β HCG
Infektionskrankheiten	CRP, PCT
Sonstige	Ferritin

